



KGPELO YA LAESENSE YA TAOLO YA DITLAKALA GO TAOLO YA MEKGOBO YA DITLAKALA KA MOKA GO MEEPO YE E SA KHUPETŠWAGO LE YA KA FASE GA MABU MOEPONG WA VENETIA, PROFENSENG YA LIMPOPO

Nomorotšhupetšo ya DEA (VML): 12/9/11/L43049/5

TLHALOŠO YA TEKOLU YA KAMEGO GO TIKOLOGO

De Beers Consolidated Mines (Pty) Ltd (DBCM) e thwetše Environmental Resources Management Southern Africa (Pty) Ltd (ERM) bjalo ka bommaditsela bao ba ikemego go dira dinyakišišo tša Kgonagalo le tshepedišo ya Tekolo ya Kamego go Tikologo (EIA) ka ga Kgopelo ye e šišinywago ya Laesense ya Taolo ya Ditlakala go mediro ye e laeditšwego ye e amanago le kaonafatšo ya Lefelo la Taolo ya Ditlakala le dithaere tše di šomišwago mafelong ao a hlaotšwego go botšhollelo bja dikgerekgere tša go lahlwa moo go tla lahlwago mašaledi a didirišwa tša dikago le a meago ye e phušutšwego, mo Moepong wa Venetia Venetia), Profenseng ya Limpopo.

NEPO YA SENGWALWA SE

Nepo ya Sengwalwa se sa Tšweletšo ya Tshedimošo ke go abela Makala a a nago le Kgahlego goba a a Amegago ka tshedimošo ye e hlalošago ka ga protšeke ye e šišinywago le go fa kakaretšo ya tshepedišo ya Tekolo ya Kamego go Tikologo ye e swanetšego go dirwa. Go feta moo sengwalwa se se nepile go tsebiša Makala a a nago le Kgahlego goba a a Amegago ka moo a ka kgathago tema go Tshepedišo ya Tekolo ya Kamego go Tikologo. O hlholeletšwa go ingwadiša bjalo ka Lekala le le nago le Kgahlego goba le le Amegago gore o dule o sedimošwa ka ga protšeke dinakong ka moka tša tshepedišo.

Dingwalwa tše dingwe di tla hwetšagala dikgatong tša go fapafapana nakong ya tshepedišo ya Tekolo ya Kamego go Tikologo go abela Makala a a nago le Kgahlego goba a a Amegago ka tshedimošo ka botlalo ka ga protšeke e bile go tla ba le dibaka tša go botšiša dipotšišo, go tšweletša dintlha tše makala a belaelago ka tšona le go tšweletša ditšhišinyo go oketša dikholego tša Protšeke. Bakgathatema le bona ba tla fiwa sebaka sa go kgonthiša gore dipelaelo tša bona di etšwe tlhoko le go tšweletša maikutlo ka ga dikutollo dife goba dife tša dinyakišišo. Morago ga moo, dikutollo, gammogo le maikutlo a gago, di tla tlišwa go balaodi ba maleba, e lego Kgoro ya Merero ya tša Tikologo (DEA) ya bosetšhaba, go lebelelwa. O lemošwa gore Sethalwa sa Pego ya Kgonagalo se a hwetšagala go tšweletša maikutlo mo mafelong a a latelago:

Lefelo	Mogala	Lefelo	Mogala
Bokgobapuku bja Masepala wa Selegae wa Musina	(015) 534 6100	Posokantoro ya Musina	(015) 534 2003
Bokgobapuku bja Sathalaete bja Alldays, Masepaleng wa Blouberg	(015) 5751144	Musina Spar	(015) 534 0750
Mojako wa botseno wa Mapungubwe/sentthara ya baeti	(015) 534 7923/24	Holo ya Setšhaba – Nancefield	(015) 534 6100
Ofisi ya bogorogelo ya Venetia	(015) 575 2710	Setiši sa Maphodisa sa Pontdrift	(015) 5759908
Wepaete ya Protšeke ya ERM	http://www.erm.com/VenetiaMineEIA	Diofisi tša Masepala wa Musina	(015) 534 6181

Ingwadiše bjalo ka Lekala le le nago le Kgahlego goba le le Amegago

Environmental Resources Management Southern Africa (Pty) Ltd (ERM) e thwetšwe ke De Beers Consolidated Mines (Pty) Ltd go phethagatša Tshepedišo ya Tekolo ya Kamego go Tikologo (EIA) le Tshepedišo ye e amanago le yona ya Kgathotema ka Setšhaba.

O laletšwa go ingwadiša bjalo ka Lekala le le nago le Kgahlego goba le le Amegago le go tšweletša maikutlo ka ga protšeke ye. O kgopelwa go flatša letlakala la boingwadišo/go tšweletša maikutlo le le lego ka gare o be o/goba o ikgokaganye le: Tougheeda Aspelung Mogala: 021 681 5400 Fekse: 086 540 4072 Emeile: VenetiaMineEIA@erm.com Atrese ya Poso: The Great Westerford, 2nd Floor, 240 Main Road, Rondebosch, Cape Town

TLHALOŠO YA PROTŠEKE

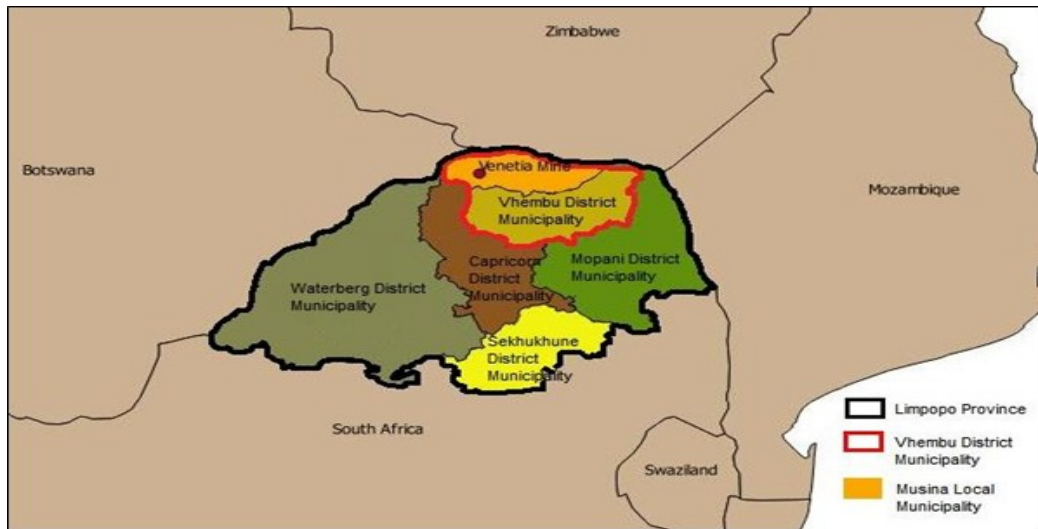
Lefelo la Protšeke

Moepo wa Venetia o hwetšwa dipolaseng tša Venetia 103MS, Krone 104MS, Rugen 105MS, Drumsheugh 99MS, tše di ikadilego bokgole bja dikilometara tše 80 ka bodikela bja Musina le dikilometara tše 40 ka leboa bohlabela bja Alldays ka Profenseng ya Limpopo go la Afrika Borwa.

Venetia e hwetšwa tseleng ya R521 magareng ga Alldays le Pontdrift, bokgole bjo lekanago dikilometara tše 550 leboa la Johannesburg.

Moepo o hwetšwa Masepaleng wa Selegae wa Musina wo e lego karolo ya Masepala wa Selete wa Vhembe. Mollwane wa Botswana le Zimbabwe o hwetšwa bokgole bjo lekanago dikilometara tše 30 go ya leboa.

Seswantšho sa 1. Moo Moepo wa Venetia o hwetšwago gona



Kgopelo ya Laesense ya Taolo ya Ditlakala

Tlhalošo ya Protšeke

Moepo wa Venetia ke moepo wo o lego gona wo o sa khupetšwago wo o sa tšwago go amogela (Oktobore 2012) Tumelelo ya tšhomišo ya Tikologo le rekote ye e thabišago ka go tšea diphetho ke DMR go tšwa go Kgoro ya Tlhabollo ya Ekonomi, Tikologo le Boeti ya Limpopo (LEDET) go tlhabollo ya mešomo ya ka moepong le phetošo ya Lenaneo la bjale la Taolo ya Tikologo. Go letetšwe gore mešomo ye e dirwago meepong ye e sa khupetšwago e ka fihla mafelelong magareng ga 2020 le 2023, morago ga moo ke mešomo ya ka fase ga meepo ye e tla tšwetšwago pele. Go dirwa kgopelo ya Laesense ya Taolo ya Ditlakala go dumelela mediro ye e laetšwago lenaneong ye e amanago le go kaonafatšwa ga Lefelo la Taolo ya Ditlakala le lefelo le le hlaotšwego la go lahlwela ga mašaledi a didirišwa tša dikago le meago ye e phušutšwego go tšwa mešomong ya tša moepo gore go fihlelwe dinyakwa tša semolao go ya ka Molao wa Ditlakala: Taolo ya Tikologo wa Bosetšhaba (Molao wa 59 wa 2008).

Nyakego le Bohlokwa bja Protšeke

Mediro le mafelo a bjale a taolo ya ditlakala mo Venetia di ka lekolwa leswa le go kaonafatšwa le go sepetšwa semmušo (go ya ka morero wo o šišinywago wa protšeke), taolo ya ditlakala ye gabjale e sa sepetšwego ka tshwanelo e tla beakanywa ka tshwanelo. Mediro ye e šišinywago ya taolo ya ditlakala ye e laetšwago lenaneong la GN R.921 e akaretša:

- go agwa le go katološwa ga lefelo la taolo ya ditlakala;
- go hlaolwa, go kgeretlanya, go šila, go setla, go arolwa goba go hlopšha ga ditlakala ka kakaretšo;
- go šomiša leboelela ga ditlakala ka kakaretšo;
- go mpshafatšwa ga ditlakala go akaretšwa tlhwekišo, tšhomišo, goba šomiša ditlakala mešomo e mengwe;
- tšhomišo lefsa goba tšhomišo leboelela ya ditlakala tše kotsi;
- go fokotša bogale bja ditlakala tše kotsi; le
- go tšhelwa ga ditlakala tše hlokago mohola ka mekoting.

Nepokgolo ya kgopelo ya go abelwa Laesense ya Ditlakala ka Kakaretšo ke go thuša Moepo wa Venetia go fihlelela seemo sa go obamela ka botlalo mešomo ye e fapafapanego ya taolo ya ditlakala ka pela ka moo go kgonagalago.

Lefelo la Taolo ya Ditlakala

Lefelo la Taolo ya Ditlakala (leo peleng le bego le bitšwa jarata ya bobolokelo) ke lefelo leo gabjale le šomišwago go kgoboketša ditlakala go di hlaola, go di ala, go di šomiša leswa, go di šomiša leboelela le go di arola pele di lahlwa. Ditlakala ka kakaretšo gammogo le tše kotsi di a kgoboketšwa, tša bolokwa, tša hlaolwa, tša šomišwa leboelela gomme mafelelong (moo go kgonegago) tša rwalwa moepong go ya go lahlwa. Gabjale, mekgobo ka moka ya ditlakala tše di kgobokeditšwego moepong e feta mo lefelong le.

Lefelo la Taolo ya Ditlakala ke lefelo leo le šetšego le le gona eupša go akanywa go le katološa (go ya ka kgopelo ye) ka gona Moepo wa Venetia o akanya go dira se semmušo.



Lefelo la Botšhollelo bja Dikgerekgere tša go lahlwa moo go lahlelwago dikgerekgere le mašaledi a didirišwa tša dikago

Le ge e le gore kgopelo ye ga se ya makgarihla a diminerale, go šišinywa gore mehuta ye e fapafapanego ya ditlakala e swanetše go lahlelwa go Botšhollelo bja bjale bja Dikgerekgere tša go lahlwa ka lebaka la mathata a go fapafapana ao go itemogelwago ona ka go tloša ditlakala tše mo lefelong. Mehuta ye ya ditlakala ye e šišinywago go lahlwa mo Botšhollelong bja Dikgerekgere tša go lahlwa e akaretša dithaere tša dilori tša go epa lefase, dithaere tše ntšhitšwego go dinamelwa tša boimafeho, thogorogo ya dikago, ditlakala tše di hlotšwego ke go thubja le go agwa le ditlakala tša kota.



TSHEPEDIŠO YA TEKOLO YA KAMEGO GO TIKOLOGO

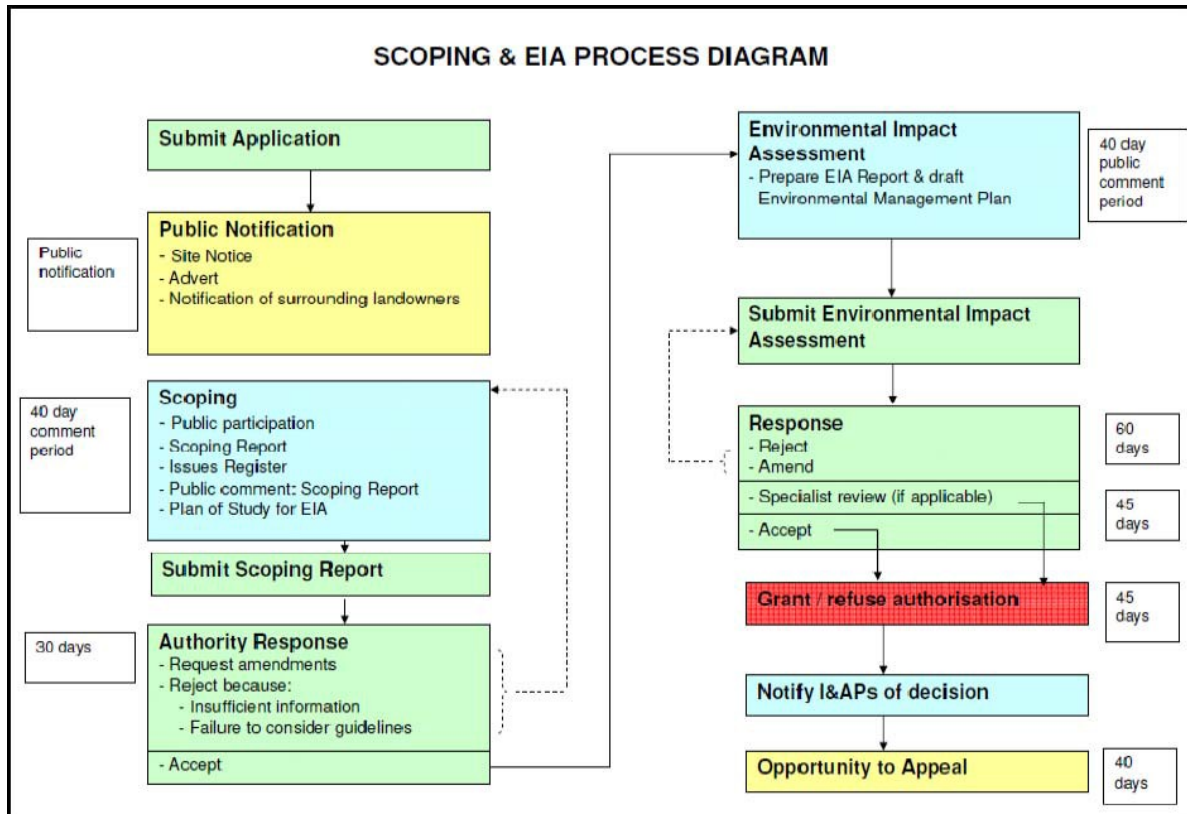
Molao wa Ditlakala: Taolo ya Tikologo wa Bosetšhaba (Molao wa 59 wa 2008), wo o fetošitšwego

Molao wa Ditlakala: Taolo ya Tikologo wa Bosetšhaba, 2008 (Molao wa 59 wa 2008) o thomile go šomišwa ka la 1 Julae 2010 gomme wa fediša Karolo ya 20 ya Molao wa Pabalelo ya Tikologo, 1989 (Molao wa 73 wa 1989), wa hlagiša dipeakanyetšo tše mpsha tša mabapi le go abela laesense go mešomo ya taolo ya ditlakala. Molaophetošwa wa Ditlakala: Taolo ya Tikologo wa Bosetšhaba (Molao wa 26 wa 2014) o tsebišitšwe ka la 2 June 2014 gomme wa fediša goba go ema legato dikarolo tše fapafapanego tša Molao wa Ditlakala: Taolo ya Tikologo wa Bosetšhaba (NEMWA).

Lenaneo la mešomo ya taolo ya ditlakala le le nago le, goba go nago le kgonagalo ya gore le ka ba le, ditlamorago tše kotsi go tikologo le tsebišitšwe ka la 29 Nofemere 2013 (GN R. 921). Go ya ka GN R. 921, motho yo a nyakago go thomiša, go phethagatša goba go sepetša:

- mošomo wo o laetšwego lenaneong la ka fase ga Legoro la A, o swanetše go dira tshepedišo ya Tekolo ya Motheo; goba
- mošomo wo o laetšwego lenaneong la ka fase ga Legoro la B, o swanetše go dira dinyakišišo tša Kgonagalo le tshepedišo ya Tekolo ya Kamego go Tikologo.

Go na le mešomo ye mmalwa ye e laetšwego ka fase ga Legoro la A le Legoro la B ka bobedi mo Moepong wa Venetia, ka gona, go swanetše go dirwa dinyakišišo tša Kgonagalo ka botlalo le Tekolo ya Kamego go Tikologo ge go dirwa kgopelo ye ya Laesense ya Taolo ya Ditlakala. Melawana ya Tekolo ya Kamego ya Tikologo (EIA) ya Molao wa Taolo ya Tikologo wa Bosetšhaba (NEMA) e swanetše go latelwa, moo kgopelo ye e atlegilego e tla hlolago gore go ntšhiwe Laesense ya Taolo ya Ditlakala. Mabaka le Ditheo tša maleba tše di gatišitšwego le tšona di tla elwa tlhoko.



Mešomo ye e laetšwego lenaneong ye e diretšwego kgopelo ka fase ga kgopelo ye ya Laesense ya Taolo ya Ditlakala e akaretša:

Lenaneo la GN 921 Listing Legoro la	Mošomo wo o swanetšego go fiwa Laesense	Tlhalošo
Mešomo ya Taolo ya Ditlakala: Lefelo la Taolo ya Ditlakala		
Legoro la A, Nomoro ya 2	Go hlaolwa, go kgeretlanya, go šilwa, go setlwa, go arolwa goba go hlopšha ga ditlakala ka kakaretšo lefelong leo le nago le sekgoba sa go šomela sa go feta 1,000m ² .	<p>1. Go hlaolwa le go hlopšwa ga ditlakala ka kakaretšo:</p> <ul style="list-style-type: none"> • Dikhapoto; • Dipampiri; • Digalase; • Ditshitswana; • Diplastiki; le • Ditlakala tša ka gae tše di ka se šomišwego leboelela, • go akaretša dijo tše di lahlwago le go bodišwa ga dijo tše lahlwago <p>2. Go kgeretlanya le go dira ditshetlana tša</p>
Legoro la A, Nomoro ya 3	Tšhomišo leboelela ya ditlakala ka kakaretšo mo lefelelong le le nago le sekgoba sa go šomela sa go feta 500m ² , go sa akaretšwe tšhomišo leboelela ye e diragalago bjalo ka karolo ye bohlokwa ya tshapedišo ya tšweletšo ya ka gare mo mabaleng a go swana.	Tšhomišo leboelela le/goba tšhomišo leswa ya ditlakala: Go hlaolwa ka tsela ya manyuale le/goba ka tirišo ya metšhene, go hlophollwa, go hlopšha, go dirwa meseto, go kgeretlanywa, go setlwa, go dirwa ditshetlana le pitleletšwa ga ditlakala tše di latelago: Diphanele tša go arolwa tše di šomišitšwego, ditshipi, mapanta, makarapa, dinutsu tša nolokego.
Legoro la A, Nomoro ya 5	Mpshafatšo ya ditlakala go akaretšwa tlhwekišo, tšhomišo, goba go šomišetša merero ye mengwe ditlakala tša go feta ditone tše 10 eupša di sa fete ditone tše 100 tša ditlakala ka kakaretšo ka letšatši goba go feta dikilogramo tše 500 eupša di sa fete tone e 1 ya ditlakala tše kotsi ka letšatši, go sa akaretšwe go mpshafatšwa go go diragalago e le karolo ye bohlokwa	Mpshafatšo ya dikota (go dira ditshetlana le go šilaganya dikota).
Legoro la A, Nomoro ya 12	Go agwa ga lefelo la mešomo ya taolo ya ditlakala ye e laetšwego go Legoro la A la šetule ye (e balwa mmogo le mošomo wo o amanago le yona wa taolo ya ditlakala).	Mešomo ka moka ya go aga le ye e amanago le gona ye e amanago le kaonafatšo ya Lefelo la Taolo ya Ditlakala.
Legoro la A, Nomoro ya 13	Go katološwa ga mošomo wa taolo ya ditlakala wo o laetšwego go Legoro la A goba B ya šetule ye go go se nago seabe go mošomo wa tlaleletšo wa taolo ya ditlakala go ya ka šetule ye.	Mešomo ka moka ya go aga le ye e amanago le gona ye e amanago le kaonafatšo ya Lefelo la Taolo ya Ditlakala.
Legoro la B, Nomoro ya 2	Tšhomišo leswa goba tšhomišo leboelela ya ditlakala tše kotsi tše fetago tone e 1 ka letšatši, go sa akaretšwe tšhomišo leswa goba tšhomišo leboelela ye e diragalago bjalo ka karolo ye bohlokwa	Go tsošološwa ga mabu ao a tšhilafadišwego ke haetrokhapone ka tlhago goba e sego ka tlhago, ka kgonagalo ya go tšhela leraga la kelelatšhila.



Lenaneo la GN 921 Listing Legoro la	Mošomo wo o swanetšego go fiwa Laesense	Tlhalošo
Legoro la B, Nomoro ya 3	Go mpshafatšwa ga ditlakala go akaretšwa tlhwekišo, tšhomišo, goba go šomišetša ditlakala merero ye mengwe mo lefelong leo le tšweletšago go feta ditone tše 100 tša ditlakala ka kakaretšo ka ka letšatši goba go feta tone e 1 ya ditlakala tše kotsi ka letšatši, go sa akaretšwe go mpshafatšwa go go diragalago e le	Go tsošološwa ga mabu ao a tšhilafaditšwego ke haetrokhapone ka tlhago goba e sego ka tlhago, ka kgonagalo ya go tšhela leraga la kelelatšhila.
Legoro la B, Nomoro ya 4	Go fokotša bogale bja ditlakala tše kotsi tša go feta tone e 1 ka letšatši tše di hlakantšwego ka palogare ya kgwedi ka kgwedi; ka go šomiša mohuta ofe goba ofe wa phokotšo	Go tsošološwa ga mabu ao a tšhilafaditšwego ke haetrokhapone ka tlhago goba e sego ka tlhago, ka kgonagalo ya go tšhela leraga la kelelatšhila.
Legoro la B, Nomoro ya 10	Go agwa ga lefelo la mošomo wa taolo ya ditlakala wo o laetšwago go Legoro la B la Šetule ye (e balwa mmogo le mošomo wo o amanago le vona wa	Mešomo ka moka ya go aga le ye e amanago le gona ye e amanago le kaonafatšo ya Lefelo la Taolo ya Ditlakala.
Legoro la C	GN R. 926 Molao wa Ditlakala: Taolo ya Tikologo wa Bosetšhaba (59/2008): Mabaka le ditheo tša bosetšhaba tša bobolokelo bja ditlakala.	Ngwadišo ya Bobolokelo bja ditlakala ka fase ga Legoro la C la GN R. 921.
Mešomo ya Ditlakala: Botšhollelo bja Mašaledi le Dithogorogo tša Dikago		
Legoro la B, Nomoro ya 9	Go lahlwa ga ditlakala tše di se nago mohola nageng tša go feta ditone tše 25 000, go sa akaretšwe go lahlwa ga ditlakala tše di šomišetšwago morero wa go lekanyetša lebato le moago wo o	Go lahlwa ga ditlakala tše di se nago mohola (mašaledi le dithogorogo tša dikago) tše di šomišeditšwego go lekanyetša lebato le moago (go tšhelwa

